

Unbeschwert in den Ruhestand



Servicewohnen Lütgendortmund



Deutsches
Rotes
Kreuz

Kreisverband Dortmund e.V.



Das Leben bewusst genießen – und
zwar unabhängig von der Summe der Lebensjahre.

Ab einem gewissen Punkt im Leben möchte man sich nicht
mehr mit Details abgeben und ist dankbar für Entlastung im Alltag.

Servicewohnen des Deutschen Roten Kreuzes (DRK) in Dortmund bietet deshalb
ganz neue Perspektiven, den Ruhestand aktiv und unbeschwert zu genießen.



Betreutes Wohnen bzw. Servicewohnen in der neu entstehenden Wohnanlage in Lütgendortmund bietet die moderne Form barrierefreien Lebens. Unser Wohnkonzept ist mit flexiblen Dienstleistungen und individuellen Betreuungsangeboten im Bedarfsfall optimal auf Senioren ab 60 zugeschnitten.

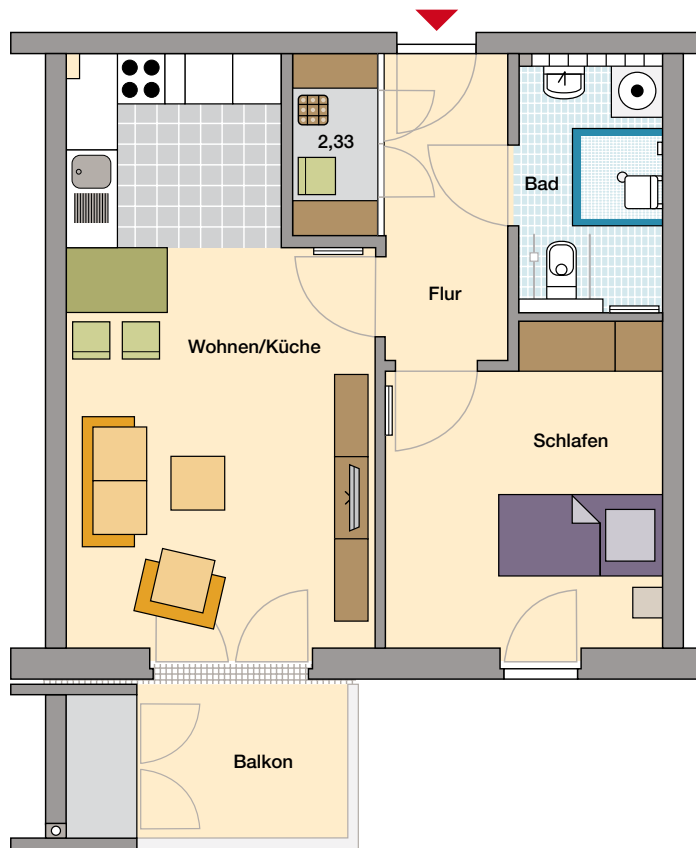
Im Dortmunder Stadtteil Lütgendortmund zwischen Deipenbeck und Dellwiger Straße bietet der Neubaukomplex insgesamt 30 altengerechte Wohnungen. Alle Wohnungen bzw. Wohneinheiten sind hell und freundlich eingerichtet und bieten einen herrlichen Blick ins Grüne.

Das neue Gebäude entsteht als Ergänzung zum DRK-Altenzentrum in unmittelbarer Nachbarschaft auf dem weitläufigen Gelände des DRK. Trotz ruhiger Lage direkt am Waldrand, gibt es gute Verkehrsverbindungen nach Dortmund und Castrop-Rauxel.



Jede einzelne der 30, im Sommer 2010, bezugsfertigen Wohnungen verfügt über eine Terrasse oder einen Balkon und ist zudem ganz auf die Bedürfnisse älterer Menschen zugeschnitten: Alle Wohneinheiten bieten eine barrierefreie Ausstattung und sind in den oberen Stockwerken bequem per Fahrstuhl erreichbar. 3 Wohnungen erfüllen darüber hinaus behindertengerechte Standards.

1- und 2-Personen-Haushalte



21 Wohneinheiten mit jeweils ca. 52 m² Wohnfläche bieten einer Person großzügigen Lebensraum zum Wohlfühlen.



Weitere 9 Einheiten sind als 2-Personen-Haushalte ausgelegt und bieten jeweils ca. 64 m² Wohnfläche.



Moderne Aufteilung und Ausstattung der Wohnungen

Alle Wohnungen verfügen über einen kommunikativen und offenen Wohn-Küchenbereich, ein separates Schlafzimmer sowie ein Bad und einen Abstellraum.

Die Ausstattung orientiert sich nach dem neusten Stand:

- Gasetagenheizung gemäß Niedrigstromstandard
- 3-fach Energieschutzverglasung
- Belüftungssystem
- hell geflieste Bäder
- zusätzlicher Abstellbereich auf der unteren Ebene
- Rollläden in allen Erdgeschosswohnungen

Zudem steht den Hausbewohnern ein Gemeinschaftsraum zur Verfügung.

Bei Bedarf können optional alle Dienstleistungen und Pflegeeinrichtungen des benachbarten DRK-Altenzentrums von den Mieterinnen und Mietern in Anspruch genommen werden.



*Aktiv bleiben.
Selbstständig leben.
Schöner Wohnen.*

Mieten mit und ohne Wohnberechtigungsschein

Kaltmietpreis:

8,- Euro pro m².

Mit Wohnberechtigungsschein:

5,55 Euro pro m².

Nebenkosten zzgl. Strom:

1,44 Euro pro m² veranschlagt.

Zusätzlich erheben wir eine monatliche Servicepauschale von 30,- Euro. Darin enthalten ist beispielsweise eine individuelle Beratung, Unterstützung und Betreuung durch unsere qualifizierten Fachkräfte.

Blick durch den Park auf das DRK-Altenzentrum.

Die Lebenssituation im Alter erfordert veränderte Wohnvoraussetzungen. Nicht nur Aufteilung und Schnitt der Wohnräume müssen sich den Bedürfnissen der Bewohner anpassen, auch der Service rund ums Wohnen wahrt die persönliche Flexibilität im Alltag.

Hier ein Ausschnitt aus dem umfangreichen Leistungsangebot*:

- Beratung und Unterstützung in allen persönlichen Angelegenheiten (Behördengänge, Krankenversicherung, Freizeitplanung, etc.)
- Organisation von Kulturangeboten
- Hausmeisterservice, Hilfen im Alltag, Hausnotruf
- Organisation eines Pflegedienst in allen Pflegestufen
- Förderung der Nachbarschaftshilfe, Einbindung in das soziale Umfeld
- Betreuung und Vermittlung von Sport-, Kur- und Reha-Aktivitäten
- Menü-Service – Essen auf Rädern
- Unterstützung bei der Haushaltsführung (z. B. Vermittlung von Reinigungshilfen)



Das Wohnkonzept des DRK ist auf ein unbeschwertes, unabhängiges und selbstbestimmtes Leben ausgelegt. Im Fall der Fälle bieten wir aber auch alle Optionen des täglichen Pflegebedarfs an.

* beinhaltet zum Teil Sonder- und Zusatzleistungen



Unbeschwert in die Zukunft blicken...

Servicewohnen bzw. altengerechtes Wohnen in Lütgendortmund bedeutet Lebensqualität genießen, ohne sich Sorgen um die Zukunft machen zu müssen. Das DRK-Servicewohnen ist die optimale Ausgangsbasis für einen aktiven und unbeschwerten Ruhestand.



Gerne informieren wir Sie in einem persönlichen Beratungsgespräch über die vielfältigen und individuellen Möglichkeiten, die Ihnen das moderne Servicewohnkonzept des Deutschen Roten Kreuzes bietet.

Ansprechpartner

Sabine Czubak
Tel.: 0231/1810-222

Adresse

DRK Kreisverband Dortmund e.V.
Beurhausstraße 71
44137 Dortmund
Tel.: 0231/1810-0
Fax: 0231/1810-111
www.drk-dortmund.de

 **Deutsches
Rotes
Kreuz**
Kreisverband Dortmund e.V.

